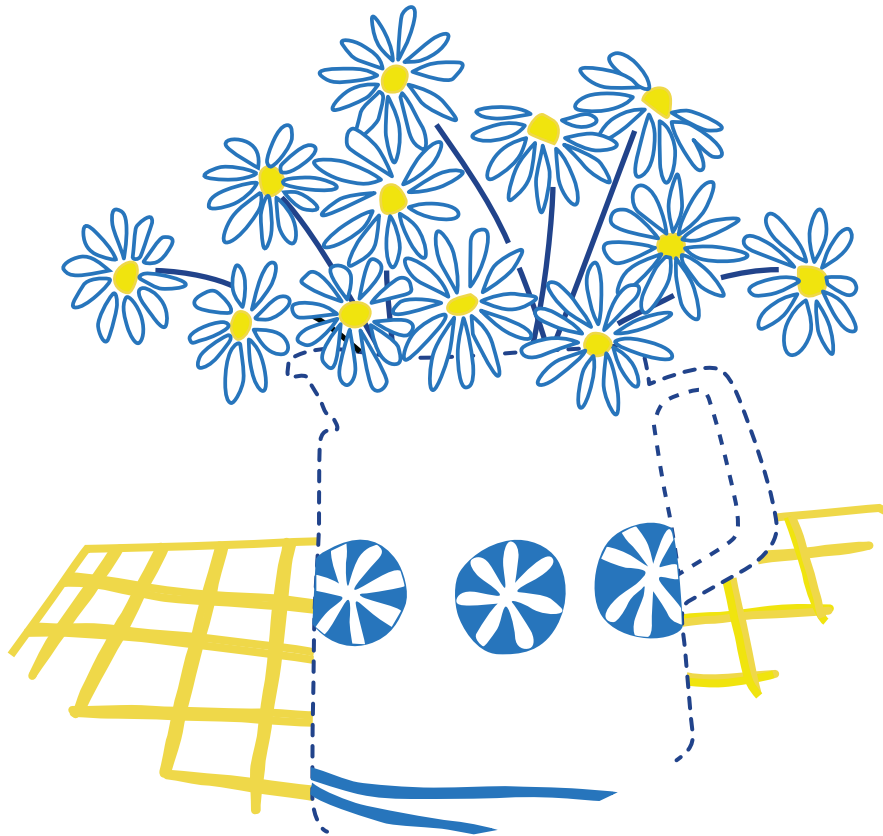


NO WAR IN UKRAINE

DIAGRAMME EN COULEUR / COLOUR GUIDE

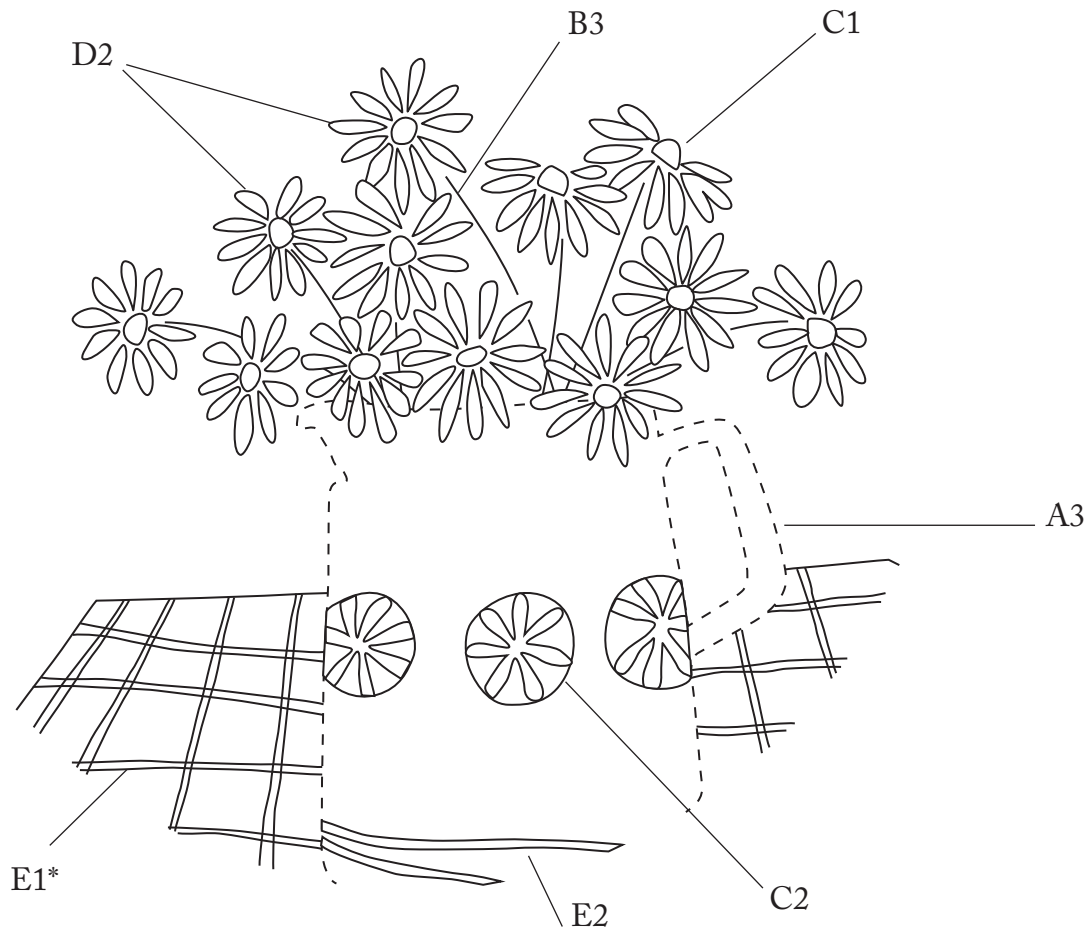


STOP WAR IN UKRAINE

TAILLE DU DESSIN / DESIGN SIZE : 12 x 12,8 CM

NO WAR IN UKRAINE

DIAGRAMME / TECHNICAL CHART



STOP WAR IN UKRAINE

NO WAR IN UKRAINE

POINTS / STITCHES

FOURNITURES / TOOL KIT

AIGUILLE / NEEDLE (N°12)

DMC MOULINÉ SPECIAL ART 117




TOILE / FABRIC +/- 22 X 22 CM

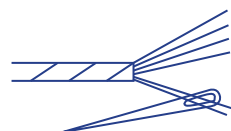
MAGIC SHEET OR TRANSFER PEN / FEUILLE MAGIQUE OU STYLO TRANSFERT

TAMBOUR / HOOP MK0026 - 18,5 CM

Couleurs / colors

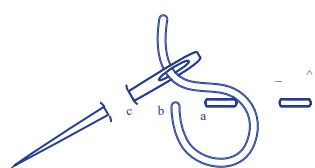
Art. 117 - Mouliné Spécial -

- | | | |
|---|---|-----|
| 1 |  | 307 |
| 2 |  | 798 |
| 3 |  | 796 |



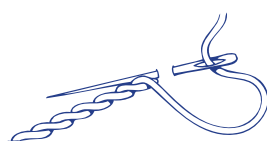
Utiliser 2 brins sauf* : utiliser 3 brins / Use 2 strands except* : use 3 strands

A



Point avant / Running stitch

B



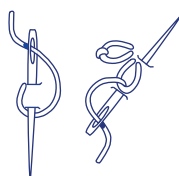
Point de tige / Stem stitch

C



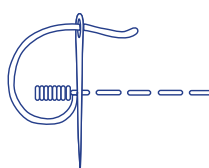
Passé plat / Satin stitch

D



Point de bouclette / Lazy daizy stitch

E



Point de cordonnet / Overcast stitch

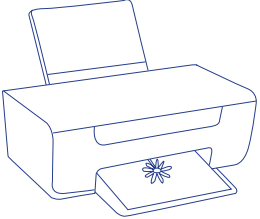
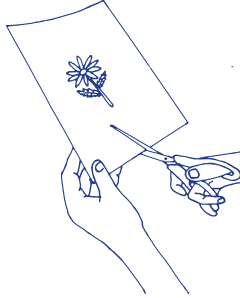
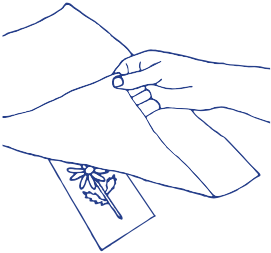
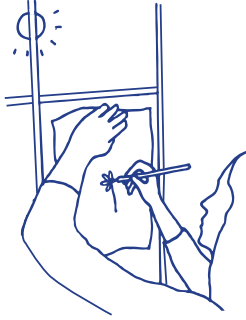
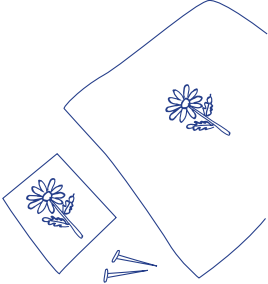

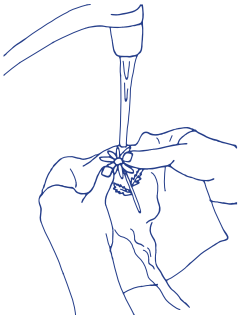
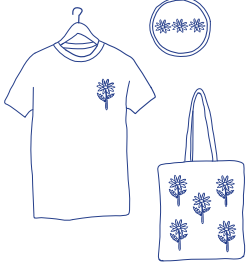
F



Point arrière / Backstitch

INSTRUCTIONS

STYLO TRANSFER / TRANSFER PEN

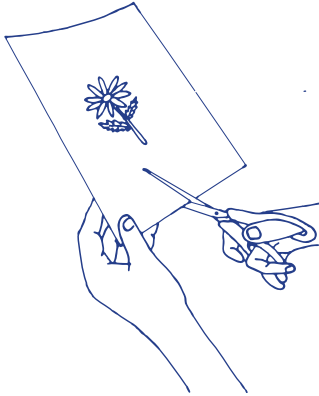
ÉTAPE STEP	1	ÉTAPE STEP	2
	<p>Téléchargez votre feuille de motif et imprimez-la. Le format de la feuille est en format A4. Si vous imprimez au format US Letter, assurez-vous d'imprimer à 100%.</p> <p>Download your design sheet, print it out. The design format is A4 so if you are printing on US letter, make sure to print at 100%.</p>		<p>Découpez le motif que vous souhaitez broder et placez le du bon côté vers le haut, sur une surface plane. NB: si vous ne le placez pas du bon côté vers le haut.</p> <p>Cut around the illustrations from the printed sheet and place the design you want to stitch, face side up, on a flat surface. NB: if you don't place the design face side up your design will be backwards.</p>
	<p>Choisissez le tissu sur lequel vous souhaitez broder votre motif et place-le sur le motif. Puis, sécurisez le motif sur le tissu à l'aide d'épingles ou d'un ruban adhésif.</p> <p>Decide where you want your embroidery and place your base fabric on top of your design sheet and secure it using pins or masking tape.</p>		<p>Placez votre tissu contre une source lumineuse - une fenêtre, une table lumineuse ou un écran d'ordinateur et décalquez votre motif sur le tissu avec un stylo de transfert soluble à l'eau.</p> <p>Place your base fabric against an available light source i.e a window, lightbox or computer screen and trace the design onto your base fabric using a water soluble embroidery transfer pen.</p>
	<p>Une fois votre motif transféré sur le tissu, enlevez le motif épinglé à l'arrière du tissu.</p> <p>Once you have traced the design, remove the pinned design from the back of your fabric.</p>		<p>Commencez à broder votre conception en suivant les lignes du motif que vous venez de tracer.</p> <p>Hoop fabric and start stitching out your design following the stitch instruction illustrations. It's super easy, just follow the lines.</p>
	<p>Quand vous avez fini de broder votre motif, rincez le tissu à l'eau froide pour dissoudre l'encre du stylo de transfert.</p> <p>Once you have finished stitching your design, rinse your base fabric in cold water to remove transfer pen ink.</p>		<p>Profitez de votre création</p> <p>Enjoy your custom embroidered creation.</p>

INSTRUCTIONS

FEUILLE MAGIQUE / MAGIC PAPER

ÉTAPE
STEP

1

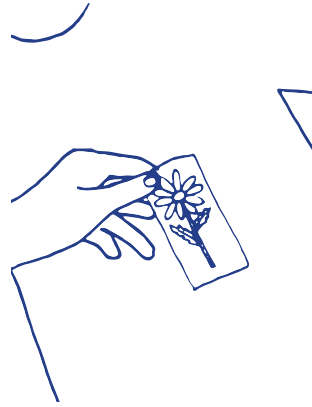


Ouvrez votre pack, vous y trouverez la feuille de papier magique avec les dessins préimprimés dessus. Découpez le motif que vous souhaitez broder.

Open your pack and find the magic paper sheet with the designs pre-printed on it. Cut around the design you want to stitch.

ÉTAPE
STEP

2



Posez votre tissu de base sur une surface plane et placez votre motif dans la position désirée. N'ayez pas peur de jouer avec le positionnement, soyez créatif!

Lay your base fabric on a flat surface and place your design in the desired position. Don't be afraid to play around with the positioning, be creative!

ÉTAPE
STEP

3



Lorsque vous êtes satisfait du positionnement, décollez le film protecteur et collez votre design sur le tissu.

When you are happy with the position, peel away the paper backing and stick your design onto your base fabric.

ÉTAPE
STEP

4

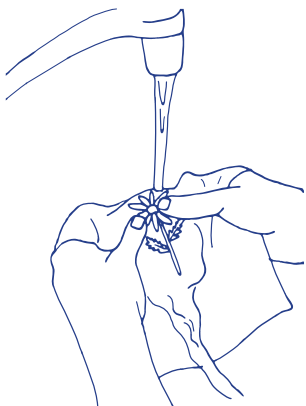


Commencez à broder votre motif en suivant les illustrations. C'est super facile, il suffit de suivre les lignes.

Hoop fabric and start stitching out your design following the stitch instruction illustrations. It's super easy, just follow the lines.

ÉTAPE
STEP

5

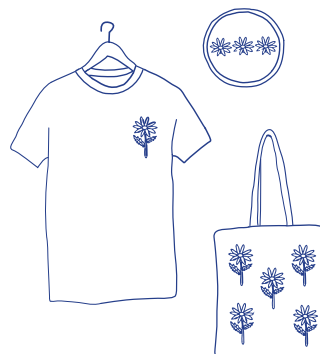


Une fois fini, rincez le tissu à l'eau froide pour dissoudre le papier magique, et laissez sécher.

Once you have finished stitching your design, rinse your base fabric in cold water to dissolve the magic paper template and let it dry.

ÉTAPE
STEP

6



Profitez de votre création!

Enjoy your custom embroidered creation.